



设计规范

CAAC: AC-137-CA-2015-01 & 03
 SAC: GB/T 7256
 ICAO: 附件14, 卷I
 IEC: TS 61827
 FAA: AC 150/5345-46 & EB NO. 67
 NATO: STANAG 3316

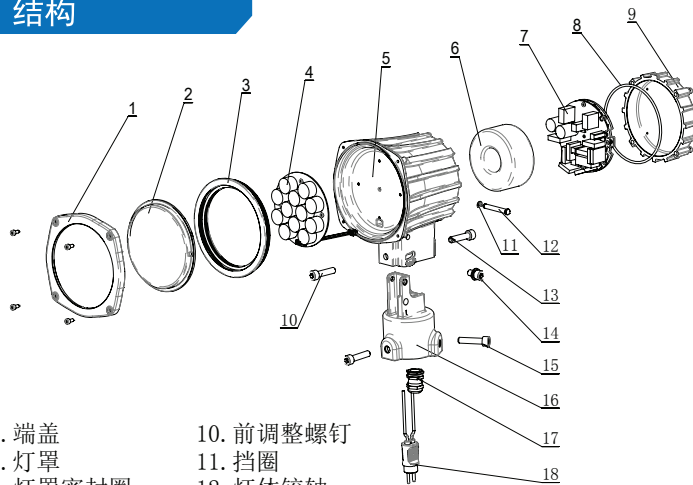
应用范围

进近中线灯

特点

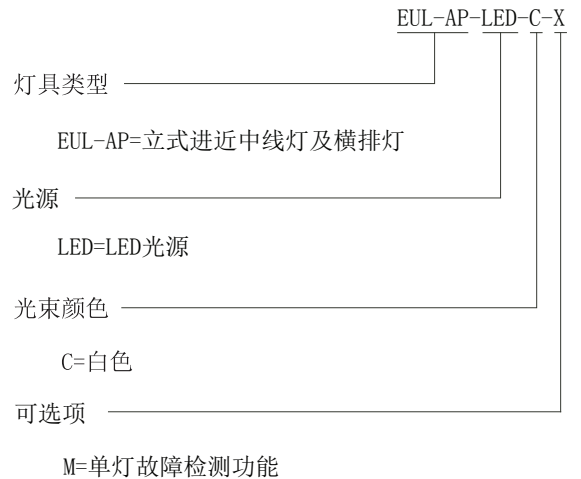
- LED的长寿命、节能，免维护等，为客户带来极大的经济利益；
- 专利的光学设计，前玻璃被部分遮挡时，灯具仍能全光型输出；
- 严格的LED色彩管理，保证出光颜色的一致性；
- 灯具的调光曲线与卤素灯具变化一致，满足FAA要求；
- 专利的驱动电路及热管理方案，大大提高灯具的可靠性和寿命；
- 大于0.9的功率因素，能最低程度的减少电网干扰；
- 可选的单灯故障检测功能可在LED损坏的时候模拟卤素灯开路；
- 灯具整体结构紧凑，造型美观，迎风面积小，抗风能力强；
- 灯具主体采用铝合金材料且表面防腐处理，所有紧固件均为不锈钢制品，适用于各种恶劣环境；
- 高精度的零部件加工，保证了灯具的全方位的质量和精度；
- 锻造易折件经精密机械加工，符合FAA要求，性能稳定可靠；
- 灯具整体防护等级达IP65，内部不易结尘；
- 灯具可连接1英寸或2英寸易折管，安装方便，牢固可靠；
- 灯体可以直接安装校准器，安装及校正方便准确；
- 零部件模块化设计且通用，易于更换，且适用于各类LED单向立式灯具，有效降低备品备件库存。

结构



- | | |
|------------|-----------|
| 1. 端盖 | 10. 前调整螺钉 |
| 2. 灯罩 | 11. 挡圈 |
| 3. 灯罩密封圈 | 12. 灯体铰轴 |
| 4. LED光源组件 | 13. 后调整螺钉 |
| 5. 灯体 | 14. 侧锁紧螺钉 |
| 6. 变压器 | 15. 紧定螺钉 |
| 7. 驱动总成 | 16. 灯体底座 |
| 8. 灯体密封圈 | 17. 防水接头 |
| 9. 后盖 | 18. 插头 |

订购方法



* 订购时，请详细描述灯具的安装方式
 备品备件及附件需另行订购并提供订购号

安装方式

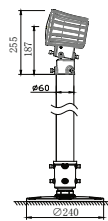


图1. 进近立杆安装

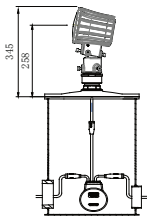


图2. 进近深桶底座安装

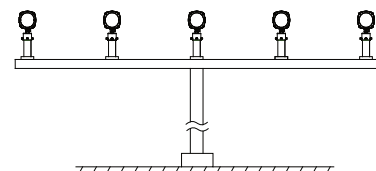
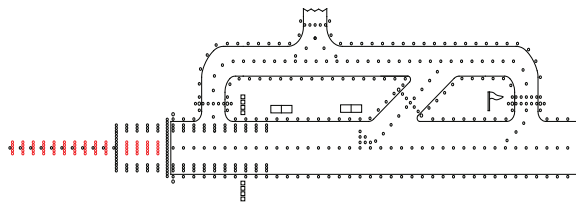


图3. 进近桅杆安装

* 详细安装信息参见产品使用说明书

■ EUL-AP-LED

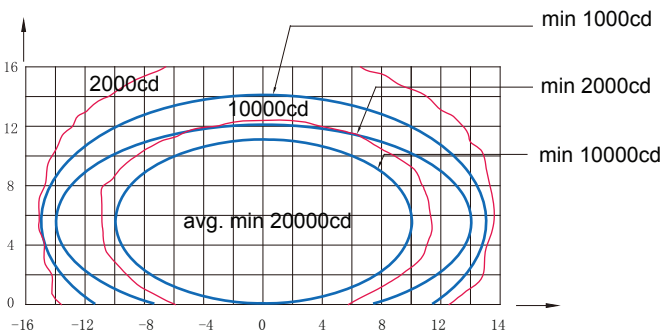
■ LED立式进近中线灯



技术参数

光源：12颗白色LED颗粒
 功率：36VA
 功率因素： ≥ 0.9
 IP等级：IP65

配光



进近中线灯和横排灯(白光), ICAO图A2-1
 (主光束垂直覆盖范围 $0^\circ - 11^\circ$)

应用范围		主光束角		颜色	要求最小平均光强cd	实际平均光强cd
		水平	垂直			
进近中线灯	ICAO 图A2-1	$\pm 10^\circ$	0° 到 11°	白	20000	22982
		$\pm 10^\circ$	0.5° 到 11.5°	白	20000	23005
		$\pm 10^\circ$	1.5° 到 12.5°	白	20000	22680
		$\pm 10^\circ$	2.5° 到 13.5°	白	20000	23107

尺寸重量

1×灯具 包装：220×220×265 mm³
 单净重：3.5 kg 毛重：4.0 kg

备品备件

结构号	零部件名称	订购号	描述
1	端盖	45515	前端盖
2	灯罩	31108	前玻璃
3	灯罩密封圈	41110	前盖胶条
4	LED光源组件	79242 -12-C	LED光源103 (12-0) 白色
5	灯体	241D1	灯体LED
6	变压器	79125	环形变压器 (35W)
7	驱动总成	979143	电路板-进近灯 -12X
8	灯体密封圈	41154	O型密封圈 102×3
9	后盖	92410	后盖LED 组件
10	前调整螺钉	GB/T70.1 -2000	内六角圆柱头 螺钉 M8×35
11	挡圈	GB/T896 -1986	开口挡圈 4 -平垫圈
12	灯体铰轴	45523	销轴类 -灯体铰轴
13	后调整螺钉	GB/T70.1 -2000	内六角圆柱头 螺钉 M8×30
14	侧锁紧螺钉	GB/T70.1 -2000	内六角圆柱头 螺钉 M8×16
15	紧定螺钉	GB/T70.1 -2000	内六角圆柱头 螺钉 M8×16
16	灯体底座	45517	底座JJD
17	防水接头	48404	金属防水接头 MG18×1.5
18	插头	HT70603	二次电缆连接器 -A6双芯插头 (扁形)-高温

附件

描述	订购号
法兰盘240mm	276A1
法兰盘304mm (FAA标准)	27683
2吋套筒易折件组件	924252
2吋易折件	24261
45W隔离变压器	ITF-045-066
二次电缆插座(A7)	70703
校正器总成	954211
L-867深桶	TJB-12-L867

* 产品单页不定期更新, 恕不另行通知