



设计规范

CAAC: AC-137-CA-2015-03
 SAC: GB/T 7256
 ICAO: 附件14, 卷I
 IEC: TS 61827
 FAA: AC 150/5345-46
 NATO: STANAG 3316

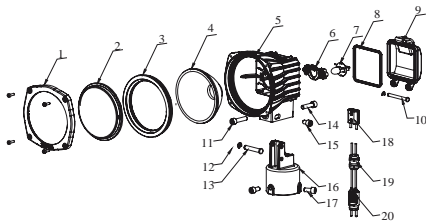
应用范围

安装于跑道中线延长线上的一组可变白色固定灯具

特点

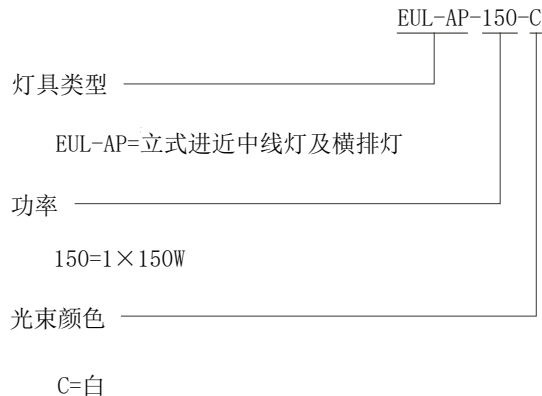
- 独特的光学设计，前玻璃被部分遮挡时，灯具仍能全光型输出；
- 采用国际标准PK30D预置焦点灯泡，定位精确，配光精度高；
- 光学零件自定位设计，更换光学元器件及灯泡等不用重新校正；
- 优秀的反射器设计，冷光杯工艺处理，温度骤变不会引起前玻璃和滤色片炸裂；
- 灯具整体结构紧凑，造型美观，迎风面积小，抗风能力强；
- 灯具主体采用铝合金材料且表面防腐处理，所有紧固件均为不锈钢制品，适用于各种恶劣环境；
- 高精度的零部件加工，保证了灯具的全方位的质量和精度；
- 锻造易折件经精密机械加工，符合FAA要求，性能稳定可靠；
- 灯具整体防护等级达IP65，内部不易结尘；
- 灯具可连接1英寸或2英寸接杆，安装方便，牢固可靠；
- 灯体可以直接安装校准器，安装及校正方便准确；
- 灯具可免工具维护，易于拆卸，现场可单手换灯泡；
- 零部件模块化设计且通用，易于更换，且适用于各类单向卤素灯立式灯具，有效降低备品备件库存。

结构



- | | |
|----------|-----------|
| 1. 端盖 | 11. 前调整螺钉 |
| 2. 灯罩 | 12. 挡圈 |
| 3. 灯罩密封圈 | 13. 灯体铰轴 |
| 4. 反射器 | 14. 后调整螺钉 |
| 5. 灯体 | 15. 侧锁紧螺钉 |
| 6. 灯泡固定架 | 16. 灯体底座 |
| 7. 灯泡 | 17. 紧定螺钉 |
| 8. 灯体密封圈 | 18. 灯泡插座 |
| 9. 后盖 | 19. 防水接头 |
| 10. 后盖铰轴 | 20. 插头 |

订购方法



* 订购时，请详细描述灯具的安装方式
 备品备件及附件需另行订购并提供订购号

安装方式

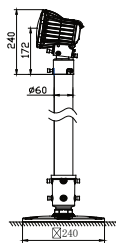


图1. 接杆安装

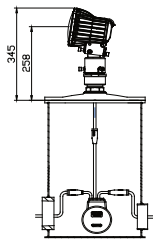


图2. 12吋深桶底座安装

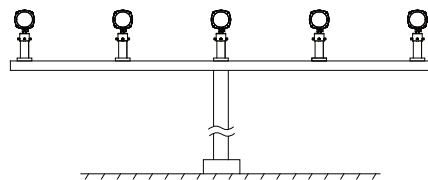
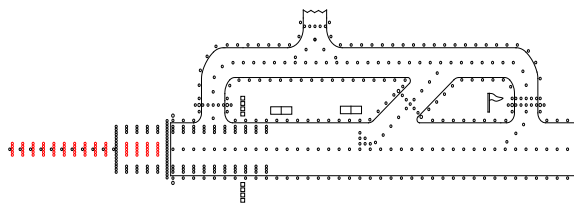


图3. 进近桅杆安装

* 详细安装信息参见产品使用说明书

■ EUL-AP

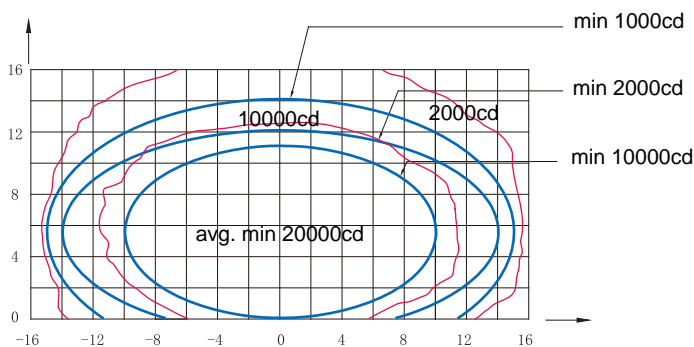
■ 立式进近中线灯



光源配置

光源：一个150瓦/6.6安培的Pk30d预置焦点卤素灯

配光



进近中线灯及横排灯(白色), ICAO图A2-1
(主光束垂直覆盖范围 0° — 11°)

备品备件

结构号	零部件名称	订购号	描述
2	灯罩	31108	前玻璃JJD
3	灯罩密封圈	41110	前盖胶条JJD密封件
4	反射器	31109	玻璃反光器
6	灯泡固定架	945518	立式灯具灯泡架 -灯泡架PK30D(组件)
7	灯泡	L64361	预聚焦卤素灯泡150W 6.6A
8	灯体密封圈	41111	后盖密封垫-密封件
18	灯泡插座	41221	灯泡插座
19	防水接头	48404	金属防水接头MG18×1.5
20	插头	HT70603	二次电缆连接器 -A6双芯插头(扁形)-高温
	搭扣	945519	后盖搭扣(组件)

附件

序号	订购编号	描述
1	FL-10	法兰盘(10英寸)
2	FL-12-X-G2	法兰盘(12英寸)G2管螺纹
3	FC-02	易折接头(2英寸)
4	ITF-150-066	150W隔离变压器
5	REC7	模压式次级电缆连接器 Style 7
6	954211	校正器总成
7	TJB-12	隔离变压器箱

包装数据

1×灯具

包装：220×220×265 mm³

单净重：1.91 kg

毛重：2.33 kg

应用范围		主光束角		颜色	要求最小平均光强 cd	实际平均光强 cd
		水平	垂直			
进近中线灯	ICAO 图 A2-1	±10°	0° 到11°	白	20000	23445
		±10°	0.5° 到 11.5°	白	20000	21160
		±10°	1.5° 到 12.5°	白	20000	23579
		±10°	2.5° 到 13.5°	白	20000	21959