



设计规范

CAAC: AC-137-CA-2015-03

SAC: GB/T 7256

ICAO: 附件14, 卷I

IEC: TS 61827

FAA: AC 150/5345-46

NATO: STANAG 3316

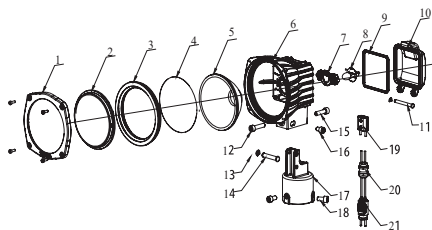
应用范围

设置在跑道末端且垂直于跑道轴线的一组灯具

特点

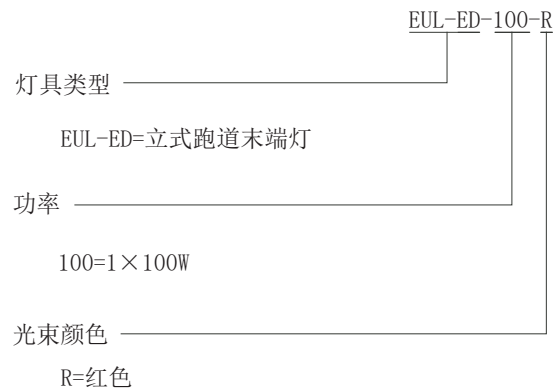
- 独特的光学设计, 前玻璃被部分遮挡时, 灯具仍能全光型输出;
- 滤色片采用先进的镀膜工艺, 高透光率、镀层牢固、热稳定性好;
- 采用国际标准PK30D预置焦点灯泡, 定位精确, 配光精度高;
- 光学零件自定位设计, 更换光学元器件及灯泡等不用重新校正;
- 优秀的反射器设计, 冷光杯工艺处理, 温度骤变不会引起前玻璃和滤色片炸裂;
- 灯具整体结构紧凑, 造型美观, 迎风面积小, 抗风能力强;
- 灯具主体采用铝合金材料且表面防腐处理, 所有紧固件均为不锈钢制品, 适用于各种恶劣环境;
- 高精度的零部件加工, 保证了灯具的全方位的质量和精度;
- 锻造易拆件经精密机械加工, 符合FAA要求, 性能稳定可靠;
- 灯具整体防护等级达IP65, 内部不易结尘;
- 灯具可连接1英寸或2英寸接杆, 安装方便, 牢固可靠;
- 灯体可以直接安装校准器, 安装及校正方便准确;
- 灯具可免工具维护, 易于拆卸, 现场可单手换灯泡;
- 零部件模块化设计且通用, 易于更换, 且适用于各类单向卤素灯立式灯具, 有效降低备品备件库存。

结构



- | | |
|----------|-----------|
| 1. 端盖 | 12. 前调整螺钉 |
| 2. 灯罩 | 13. 挡圈 |
| 3. 灯罩密封圈 | 14. 灯体铰轴 |
| 4. 滤色片 | 15. 后调整螺钉 |
| 5. 反射器 | 16. 侧锁紧螺钉 |
| 6. 灯体 | 17. 灯体底座 |
| 7. 灯泡固定架 | 18. 紧定螺钉 |
| 8. 灯泡 | 19. 灯泡插座 |
| 9. 灯体密封圈 | 20. 防水接头 |
| 10. 后盖 | 21. 插头 |
| 11. 后盖铰轴 | |

订购方法



* 订购时, 请详细描述灯具的安装方式
备品备件及附件需另行订购并提供订购号

安装方式

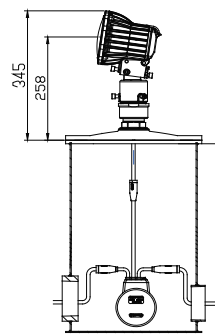


图1. 12吋深桶底座安装

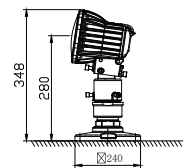
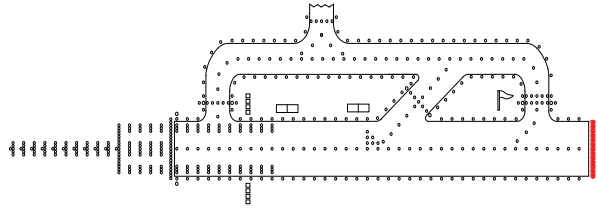


图2. 法兰盘直接安装

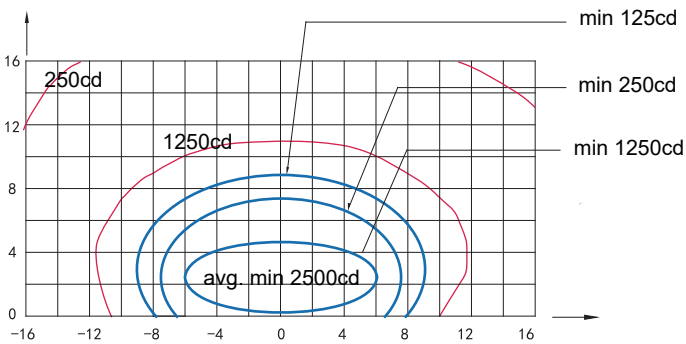
* 详细安装信息参见产品使用说明书



光源配置

光源：一个100瓦/6.6安培的Pk30d光源

配光



跑道末端灯（红光），ICAO 图A2-8，FAA L-862E

备品备件

结构号	零部件名称	订购号	描述
2	灯罩	31108	前玻璃JJD
3	灯罩密封圈	41110	前盖胶条JJD密封件
4	滤色片	31317-R	滤片(镀膜)115-红色
5	反射器	31109	玻璃反光器
7	灯泡固定架	945518	立式灯具灯泡架-灯泡架PK30D(组件)
8	灯泡	L64341	预聚焦卤素灯泡100W 6.6A
9	灯体密封圈	41111	后盖密封垫-密封件
19	灯泡插座	41221	灯泡插座
20	防水接头	48404	金属防水接头MG18×1.5
21	插头	HT 70603	二次电缆连接器-A6双芯插头(扁形)-高温
	搭扣	945519	后盖搭扣(组件)

附件

序号	订购编号	描述
1	FL-10	法兰盘(10英寸)
2	FL-12-X-G2	法兰盘(12英寸)G2管螺纹
3	FC-02	易折接头(2英寸)
4	ITF-100-066	100W隔离变压器
5	REC7	模压式次级电缆连接器 Style 7
6	954211	校正器总成
7	TJB-12	隔离变压器箱

应用范围		主光束角		颜色	要求最小平均光强 cd	实际平均光强 cd
		水平	垂直			
跑道末端灯	ICAO 图 A2-8/FAA L-862E	±6°	0.25° 到 4.75° / 0.2° 到 4.7°	红	2500	4012

包装数据

1×灯具 包装：220×220×265 mm³
 单净重：1.91 kg 毛重：2.33 kg