

■ TCLM-08

■ 滑行道中线灯(I型 8英寸)



## 设计规范

CAAC: AC-137-CA-2015-03  
SAC: GB/T 7256  
ICAO: 附件14, 卷I  
IEC: TS 61827  
FAA: AC 150/5345-46  
NATO: STANAG 3316

## 应用范围

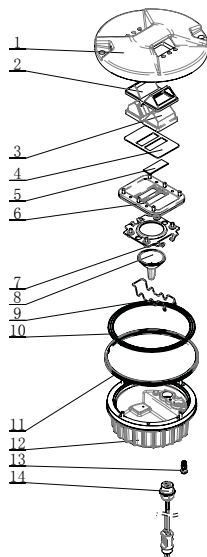
沿滑行道中心线镶嵌于道面的灯具

## 特点

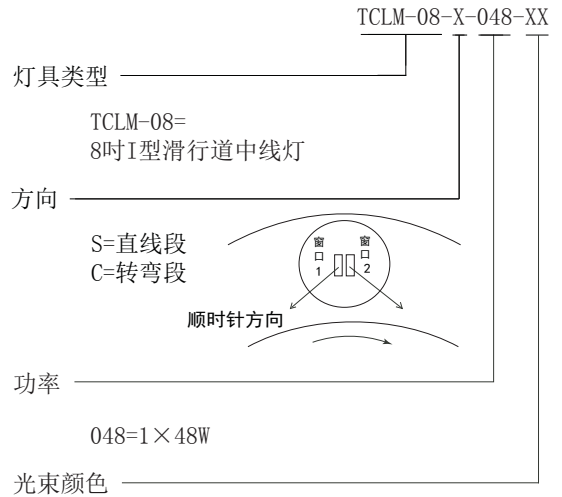
- 独特的棱镜结构及制造工艺, 光学效能卓越;
- 光学零件自定位设计, 更换光学元器件及灯泡等不用重新校正;
- 滤色片采用先进的镀膜工艺, 透光率高、镀层牢固、热稳定性好;
- 灯具上盖出光面平坦, 不易积水, 出光效率高;
- 灯具上盖采用等强度设计和新型高强度铸造工艺, 机械性能好、承载能力及抗冲击能力强;
- 灯具上盖圆滑无尖锐棱角, 保护飞机轮胎不受伤害;
- 灯具主体选用特殊高传导铝合金材料, 灯具具有良好的散热性能;
- 灯泡固定架整体避震设计, 有效地延长灯泡寿命;
- 灯具主体为耐腐蚀铝合金且表面采用特殊阳极氧化工艺处理, 所有紧固件均为不锈钢制品, 适用于各种恶劣环境;
- 高精度的零部件加工, 保证了灯具的全方位的质量和精度;
- 灯具整体防护等级达到IP68, 可承受138KPa的内压或飞机冲击窗口形成的水压;
- 零部件模块化设计且通用, 适用于各类8英寸I型卤素灯嵌入式灯具, 有效降低备品备件库存。

## 结构

1. 上盖
2. 棱镜密封套
3. 棱镜
4. 棱镜垫片
5. 滤色片
6. 棱镜压板
7. 灯泡固定板
8. 灯泡
9. 灯泡压簧
10. 灯体密封圈
11. 灯具密封圈
12. 内盖
13. 气门芯
14. 插头



## 订购方法



GG=两个窗口都是绿色  
GY=窗口1绿色、窗口2黄色  
YG=窗口1黄色、窗口2绿色  
YY=两个窗口都是黄色  
YB=窗口1黄色  
BY=窗口2黄色  
GB=窗口1绿色  
BG=窗口2绿色

\* 订购时, 请详细描述灯具的安装方式  
备品备件及附件需另行订购并提供订购号

## 安装方式

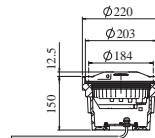


图1. 8吋浅桶底座安装

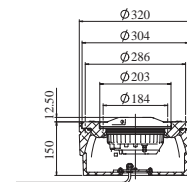


图2. 利用12吋/8吋过渡圈  
安装在12吋浅桶底座上

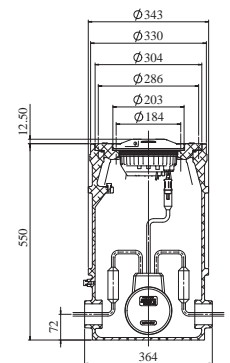
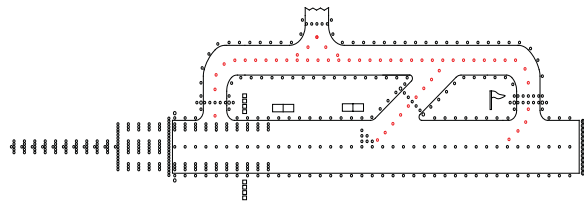


图3. 利用12吋/8吋过渡圈  
安装在12吋深桶底座上

\* 详细安装信息参见产品使用说明书

■ TCLM-08

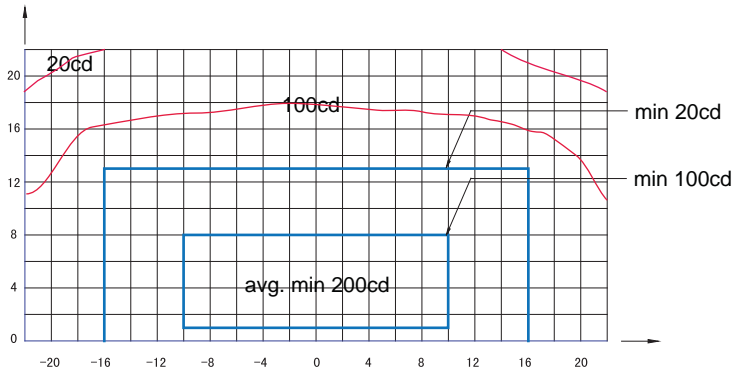
■ 滑行道中线灯 (I型 8英寸)



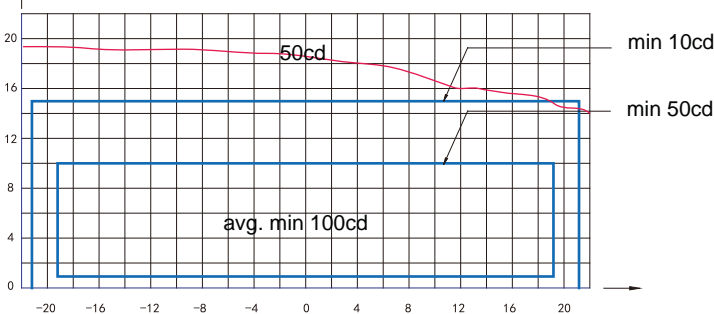
## 光源配置

光源：一个48瓦/6.6安培的反光杯卤素灯光源

## 配光



直线段上滑行道中线灯 (绿光), ICAO 图A2-12



弯道上的滑行道中线灯 (绿光), ICAO图A2-14

应用范围		主光束角		颜色	要求最小平均光强cd	实际平均光强cd
		水平	垂直			
直线段上的滑行道中线灯	ICAO 图 A2-12	±10°	1°到8°	绿	200	365
				黄	200	458
	ICAO 图 A2-13/ FAA L-852C	±3.5°	1°到8°	绿	200	440
				黄	200	526
弯道上的滑行道中线灯	ICAO 图 A2-14/ FAA L-852K	±19.25° (内倾 15.75°)	1°到10°	绿	100	238
				黄	100	246

## 包装数据

2×灯具 (不含底座)

单净重: 2.97 kg

1×灯具 (含8吋浅桶底座)

单净重: 5.32 kg

包装: 230×230×230 mm<sup>3</sup>

毛重: 6.4 kg

包装: 250×250×185 mm<sup>3</sup>

毛重: 5.62 kg

## 备品备件

结构号	零部件名称	订购号	描述
2	棱镜密封套	43109	屋脊棱镜密封套B (单向)
		43106	屋脊棱镜密封套B (双向)
3	棱镜	31136	屋脊棱镜H29 (背齿左倾) -左转
		31137	屋脊棱镜H29 (背齿右倾) -右转
		31135	屋脊棱镜H29 (背齿) -直线
4	棱镜垫片	43312	棱镜垫片 (88×56)
5	滤色片	31324-G	滤片 (镀膜) 46×17-绿色
		31324-Y	滤片 (镀膜) 46×17-黄色
6	棱镜压板	43221	棱镜压板 (104×81)
8	灯泡	L64337	预聚焦卤素灯泡48W 6.6A
9	灯泡压簧	44209	灯泡卡簧 (37)
10	灯体密封圈	41141	密封垫圈137×2
		41107	密封带 (标准型)
13	气门芯	941801	气门芯组件
14	插头	70620	A6双芯插头线 (含接线座)

## 附件

序号	订购编号	描述
1	SB-08	浅桶底座 (8英寸)
2	SB-12	浅桶底座 (12英寸)
3	DB-12	深桶底座 (12英寸)
4	AR-12/08	12吋-8吋过渡圈
5	951101	8吋灯具提手
6	ITF-065-066	65W隔离变压器
7	REC7	模压式次级电缆连接器 Style 7

\* 产品单页不定期更新, 恕不另行通知