

■ TCLM-08-LED(TCLM-08)

■ LED滑行道中线灯(8英寸)



设计规范

CAAC: AC-137-CA-2015-01 & 03
SAC: GB/T 7256
ICAO: 附件14, 卷I
IEC: TS 61827
FAA: AC 150/5345-46 & EB NO. 67
NATO: STANAG 3316

应用范围

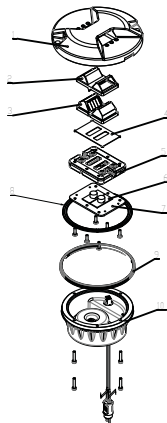
沿滑行道中心线镶嵌于道面的灯具

特点

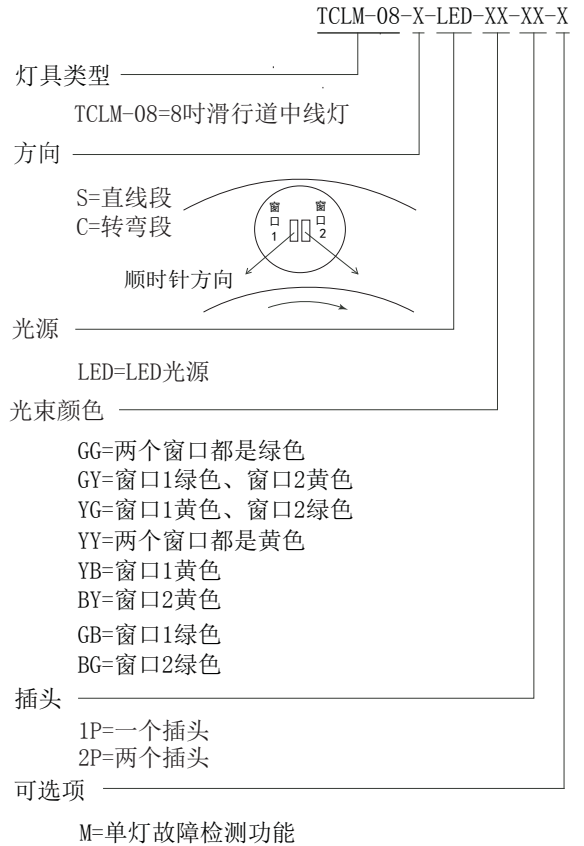
- LED的长寿命、节能, 免维护等, 为客户带来极大的经济利益;
- 独特的棱镜结构及制造工艺, 光学效能卓越;
- 严格的LED色彩管理, 保证出光颜色的一致性;
- 灯具的调光曲线与卤素灯具变化一致, 满足FAA要求;
- 优秀的驱动电路及热管理方案, 大大提高灯具的可靠性和寿命;
- 大于0.9的功率因素, 能最低程度的减少电网干扰;
- 可选的单灯故障检测功能可在LED损坏的时候模拟卤素灯开路;
- 灯具上盖出光面平坦, 不易积水, 出光效率高;
- 灯具上盖采用等强度设计和锻造工艺, 机械性能好、承载能力及抗冲击能力强;
- 灯具上盖圆滑无尖锐棱角, 保护飞机轮胎不受伤害;
- 灯具主体选用特殊高传导铝合金材料, 灯具具有良好的散热性能;
- 灯具主体为耐腐蚀铝合金且表面采用特殊阳极氧化工艺处理, 所有紧固件均为不锈钢制品, 适用于各种恶劣环境;
- 高精度的零部件加工, 保证了灯具的全方位的质量和精度;
- 灯具整体防护等级达到IP68, 可承受138KPa的内压或飞机冲击窗口形成的水压;
- 可选双插头, 对双窗的灯光分别控制, 实现回路智能控制;
- 零部件模块化设计且通用, 适用于各类8英寸LED嵌入式滑行道灯具(12mm), 有效降低备品备件库存。

结构

1. 上盖
2. 棱镜密封套
3. 棱镜
4. 棱镜垫片
5. 棱镜压板
6. LED光源组件
7. 散热板
8. 灯体密封圈
9. 灯具密封圈
10. 内盖组件



订购方法



* 订购时, 请详细描述灯具的安装方式
备品备件及附件需另行订购并提供订购号

安装方式

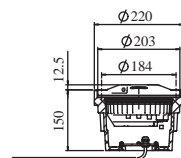


图1. 8吋浅桶底座安装

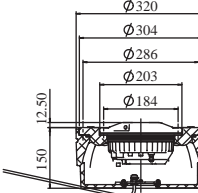


图2. 利用12吋/8吋过渡圈
安装在12吋浅桶底座上

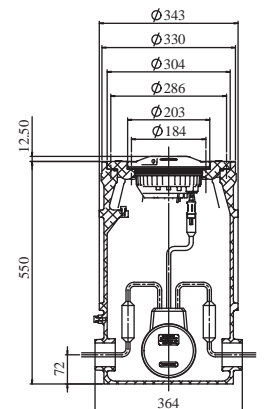
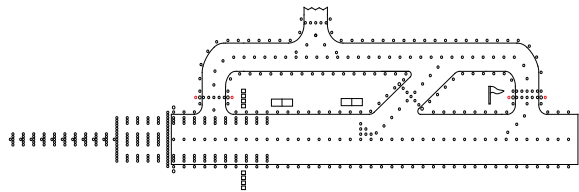


图3. 利用12吋/8吋过渡圈
安装在12吋深桶底座上

* 详细安装信息参见产品使用说明书

■ TCLM-08-LED(TCLM-08)

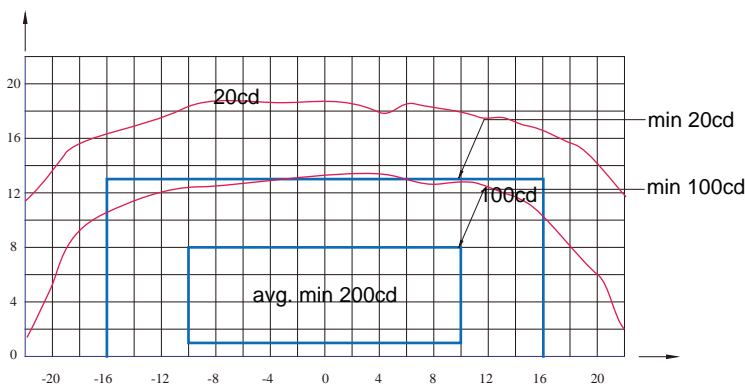
■ LED滑行道中线灯(8英寸)



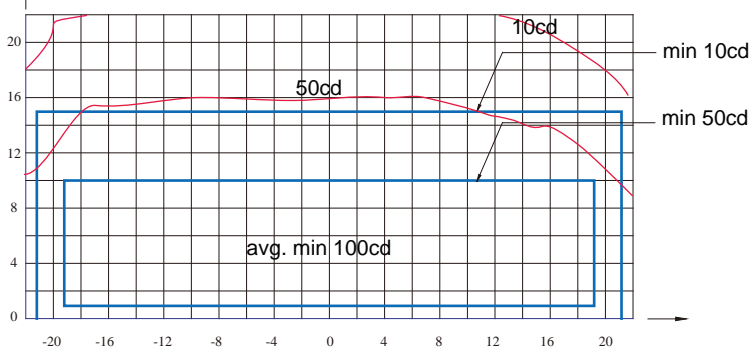
技术参数

功率: 12VA(双路双向), 9VA(单路双向), 7VA(单向)
功率因数: ≥ 0.9

配光



直线段上滑行道中线灯(绿光), ICAO 图A2-12



弯道上的滑行道中线灯(绿光), ICAO图A2-14, FAA L-852K

应用范围		主光束角		颜色	要求最小平均光强cd	实际平均光强cd
		水平	垂直			
直线段上的滑行道中线灯	ICAO 图 A2-12	$\pm 10^\circ$	1° 到 8°	绿	200	327
				黄	200	304
	ICAO 图 A2-13/ FAA L-852C	$\pm 3.5^\circ$	1° 到 8°	绿	200	350
				黄	200	335
弯道上的滑行道中线灯	ICAO 图 A2 14/ FAA L-852K	$\pm 19.25^\circ$ (内倾 15.75°)	1° 到 10°	绿	100	178
				黄	100	165

包装数据

2×灯具(不含底座)
单净重: 3.65 kg

包装: $230 \times 230 \times 230 \text{ mm}^3$
毛重: 7.69 kg

1×灯具(含8吋浅桶底座)
单净重: 6.32 kg

包装: $250 \times 250 \times 185 \text{ mm}^3$
毛重: 6.62 kg

备品备件

结构号	零部件名称	订购号	描述
2	棱镜密封套	43106	屋脊棱镜密封套B-02
		43109	屋脊棱镜密封套B(单向)-02
3	棱镜	31135	屋脊棱镜H29(背齿)-直线
		31136	屋脊棱镜H29(背齿左倾)-左转
		31137	屋脊棱镜H29(背齿右倾)-右转
4	棱镜垫片	43309	棱镜垫片(87×55 快巴纸)
5	棱镜压板	43215	棱镜压板(LED 106×84)
6	LED光源组件	979231-GY	LED光源2×1P-0/P(绿黄)标准型
		979221-G	LED光源1P-0(绿色)标准型
		979221-Y	LED光源1P-0(黄色)标准型
		979231-GG	LED光源2×1P-0(绿色)标准型
		979231-YY	LED光源2×1P-0(黄色)标准型
8	灯体密封圈	41141	密封垫圈137×2
9	灯具密封圈	41107	密封带(标准型)

附件

序号	订购编号	描述
1	SB-08	浅桶底座(8英寸)
2	SB-12	浅桶底座(12英寸)
3	DB-12	深桶底座(12英寸)
4	AR-12/08	12吋-8吋过渡圈
5	951101	8吋灯具提手
6	ITF-025-066	25W隔离变压器
7	REC7	模压式次级电缆连接器 Style 7

* 产品单页不定期更新, 恕不另行通知