

■ EOL-OB-LED(ETEL)

■ LED 低光强障碍灯



设计规范

CAAC: MH/T 6012
ICAO: 附件14, 卷I
FAA: AC 150/5345-43
NATO: STANG 3346

应用范围

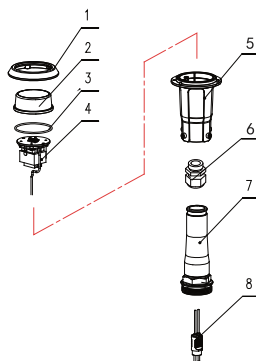
标明障碍物的灯具

特点

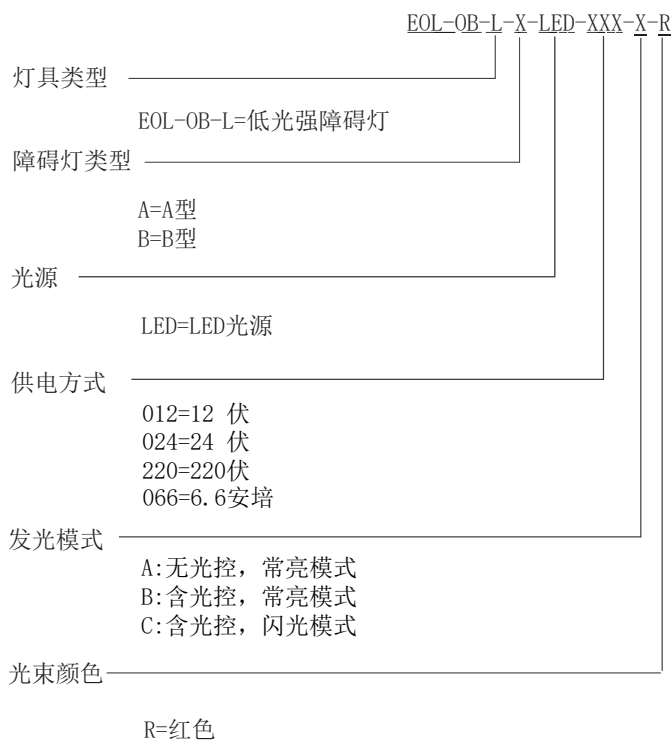
- LED的长寿命、节能，免维护等，为客户带来极大的经济利益；
- 采用独特的倒锥式结构棱镜，光利用率高；
- 严格的0-6度的出光角度，保证在近距离灯具不造成飞行员目眩；
- 灯具的调光曲线与卤素灯具变化一致，满足FAA要求；
- 严格的LED色彩管理，保证出光颜色的一致性；
- 棱镜采用玻璃材料，表面抗风沙侵蚀；
- 棱镜边缘采用锥度独特设计，有效防止雨雪和风沙的存积；
- 优秀的驱动电路及热管理方案，大大提高灯具的可靠性和寿命；
- 大于0.9的功率因素，能最低程度的减少电网干扰；
- 灯具整体结构紧凑，造型美观，迎风面积小，抗风能力强；
- 灯具主体为耐腐蚀铝合金且表面采用特殊阳极氧化工艺处理，所有紧固件均为不锈钢制品，适用于各种恶劣环境；
- 高精度的零部件加工，保证了灯具的全方位的质量和精度；
- 锻造易折杆经精密机械加工，符合FAA要求，性能稳定可靠；
- 灯具整体防护等级达IP65，内部不易结尘；
- 灯具棱镜顶部可直接放置水平测试仪，用于调整灯具水平角度。

结构

1. 端盖
2. 棱镜
3. 灯体密封圈
4. 光电组件
5. 灯体
6. 防水接头
7. 易折杆
8. 插头



订购方法



* 订购时，请详细描述灯具的安装方式
备品备件及附件需另行订购并提供订购号

安装方法

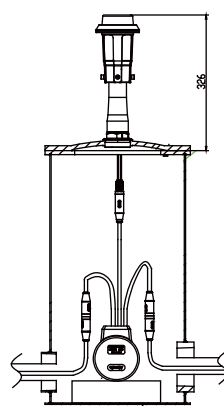


图1. 12吋深桶底座安装

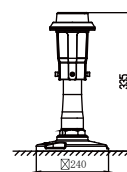


图2. 法兰盘直接安装

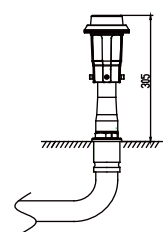


图3. 预埋管安装

■ EOL-OB-LED(ETEL)

■ LED 低光强障碍灯

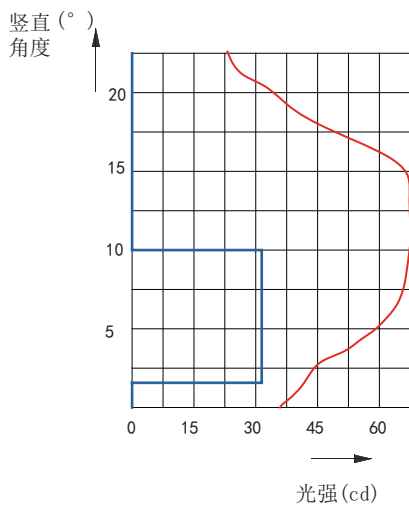
技术参数

光源：一颗红色LED颗粒

总功耗：≤5VA

防护等级：IP66

配光



障碍灯(红光)，ICAO 6.3 表6.3 B型，FAA L-810

备品备件

结构号	零部件名称	订购号	描述
1	棱镜	931116	倒锥棱镜III
2	灯体密封圈	41114	O型密封圈71×2.65
6	易折件	24211	易折件
7	插头	HT 70603	二次电缆连接器 -A6双芯插头(扁形)-高温

附件

序号	订购编号	描述
1	FL-10	法兰盘(10英寸)
2	FL-12-X-G2	法兰盘(12英寸)G2管螺纹
3	54101	立式灯易折杆六角扳手
4	954211	校正器总成
5	REC7	模压式次级电缆连接器 Style 7
6	ITF-015-066	15W隔离变压器
7	TJB-12	隔离变压器箱

应用范围		主光束角		颜色	要求最小光强 cd	实际最小光强 cd
		水平	垂直			
B型低光强障碍灯	ICAO表6.3B型/FAA L-810	360°	0到10°	红	32/32.5	35

包装数据

4×灯具

包装：300×255×380 mm³

单净重：1.28 kg

毛重：5.5 kg