

■ EOL-TE-LED (ETEL)

■ LED立式滑行道边灯



## 设计规范

CAAC: AC-137-CA-2015-01 & 03  
 SAC: GB/T 7256  
 ICAO: 附件14, 卷I  
 IEC: TS 61827  
 FAA: AC 150/5345-46 & EB NO. 67  
 NATO: STANAG 3316

## 应用范围

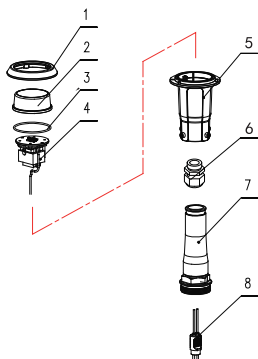
用于标明滑行道边界的灯具

## 特点

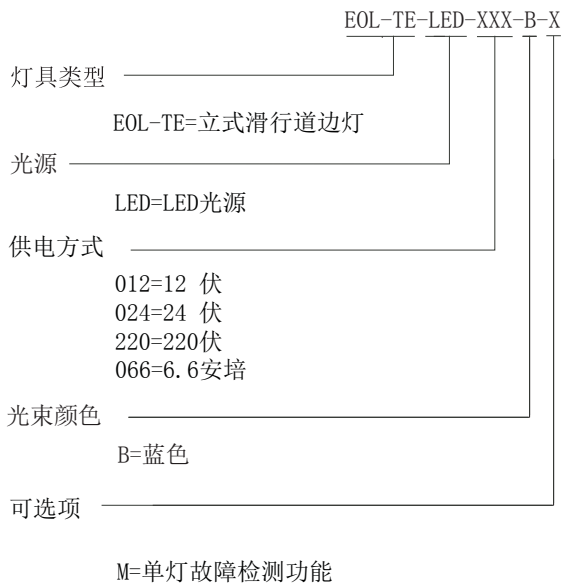
- LED的长寿命、节能，免维护等，为客户带来极大的经济利益；
- 采用独特的倒锥式结构棱镜，光利用率高；
- 严格的0-6度的出光角度，保证在近距离灯具不造成飞行员目眩；
- 灯具的调光曲线与卤素灯具变化一致，满足FAA要求；
- 严格的LED色彩管理，保证出光颜色的一致性；
- 棱镜采用玻璃材料，表面抗风沙侵蚀；
- 棱镜边缘采用锥度独特设计，有效防止雨雪和风沙的存积；
- 优秀的驱动电路及热管理方案，大大提高灯具的可靠性和寿命；
- 大于0.9的功率因素，能最低程度的减少电网干扰；
- 可选的单灯故障检测功能可在LED损坏的时候模拟卤素灯开路；
- 灯具整体结构紧凑，造型美观，迎风面积小，抗风能力强；
- 灯具主体为耐腐蚀铝合金且表面采用特殊阳极氧化工艺处理，所有紧固件均为不锈钢制品，适用于各种恶劣环境；
- 高精度的零部件加工，保证了灯具的全方位的质量和精度；
- 锻造易折件经精密机械加工，符合FAA要求，性能稳定可靠；
- 灯具整体防护等级达IP66，内部不易结尘；
- 灯具棱镜顶部可直接放置水平测试仪，用于调整灯具水平角度。

## 结构

1. 端盖
2. 棱镜
3. 灯体密封圈
4. 光电组件
5. 灯体
6. 防水接头
7. 易折杆
8. 插头



## 订购方法



\* 订购时，请详细描述灯具的安装方式  
 备品备件及附件需另行订购并提供订购号

## 安装方法

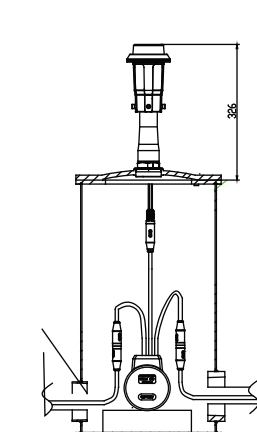


图1. 12吋深桶底座安装

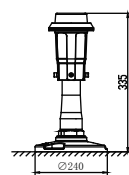


图2. 法兰盘直接安装

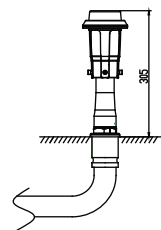
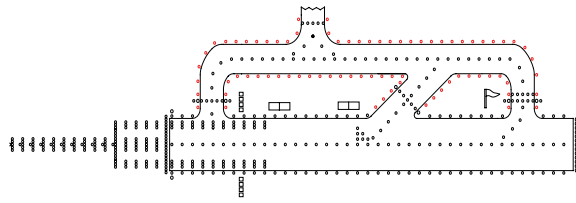


图3. 预埋管安装

\* 详细安装信息参见产品使用说明书

■ EOL-TE-LED (ETEL)

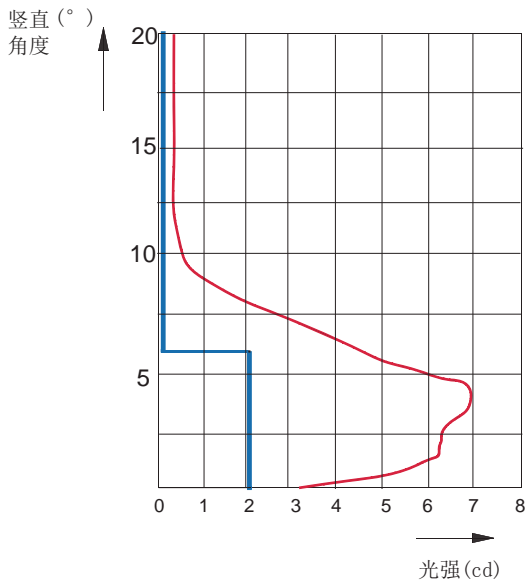
■ LED立式滑行道边灯



## 技术参数

光源：1颗蓝色LED颗粒  
 功率：4VA  
 功率因数：≥0.9  
 防护等级：IP66

## 配光



## 备品备件

结构号	零部件名称	订购号	描述
2	棱镜	931116	倒锥棱镜III
3	灯体密封圈	41114	O型密封圈71×2.65
7	易折杆	24211	易折件
8	插头	HT70603	A6双芯插头(扁形)－高温

## 附件

序号	订购编号	描述
1	FL-10	法兰盘(10英寸)
2	FL-12-X-G2	法兰盘(12英寸)G2管螺纹
3	54101	立式灯易折杆六角扳手
4	954211	校正器总成
5	REC7	模压式次级电缆连接器 Style 7
6	ITF-015-066	15W隔离变压器
7	TJB-12	隔离变压器箱

滑行道边灯(蓝光), ICAO 附件14第5.3.17.8章节, FAA L-861T

应用范围		主光束角		颜色	要求最小光强 cd	实际最小光强 cd
		水平	垂直			
滑行道边灯	ICAO 5.3.17.8	360°	0°到6°	蓝	2	2.3
			6°到75°		0.2	0.2
	FAA L-861T	360°	1°到6°		2	2.5

## 包装数据

4×灯具                      包装：300×255×380 mm<sup>3</sup>  
 单净重：1.28 kg          毛重：5.5 kg