

■ EUL-RG

■ 立式跑道警戒灯

## 设计规范

CAAC: AC-137-CA-2015-03  
SAC: GB/T 7256  
ICAO: 附件14, 卷I  
IEC: TS 61827  
FAA: AC 150/5345-46  
NATO: STANAG 3316

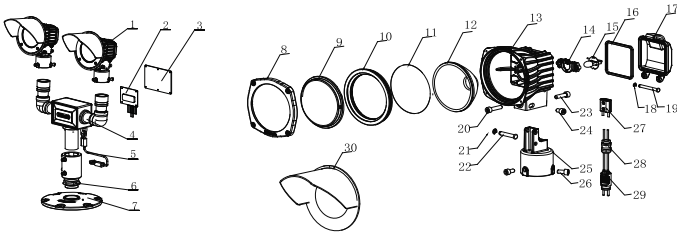
## 应用范围

警告在滑行道操纵飞机的驾驶员和驾驶车辆的司机，他们将进入一条跑道的灯具。

## 特点

- 灯具配光，色度符合ICAO要求，每分钟闪光45次至50次；
- 滤色片采用先进的镀膜工艺，高透光率、镀层牢固、热稳定性好；
- 采用国际标准PK30D预置焦点灯泡，定位精确，配光精度高；
- 光学零件自定位设计，更换光学元器件及灯泡等不用重新校正；
- 前玻璃上方安装遮光板，保证在近距离灯具不造成飞行员目眩；
- 优秀的反射器设计，冷光杯工艺处理，温度骤变不会引起前玻璃和滤色片炸裂；
- 控制电路具有多种保护功能，灯具运行可靠；
- 灯具整体结构紧凑，造型美观，迎风面积小，抗风能力强；
- 灯具采用分体式结构，灯头部分为全封闭结构；
- 灯具主体采用铝合金材料且表面防腐处理，所有紧固件均为不锈钢制品，适用于各种恶劣环境；
- 高精度的零部件加工，保证了灯具的全方位的质量和精度；
- 锻造易折件经精密机械加工，符合FAA要求，性能稳定可靠；
- 灯具整体防护等级达IP65，内部不易结尘；
- 灯体可以直接安装校准器，安装及校正方便准确；
- 灯具标配系留链，意外发生时，保护航行器免受损伤；
- 灯具可免工具维护，易于拆卸，现场可单手换灯泡；

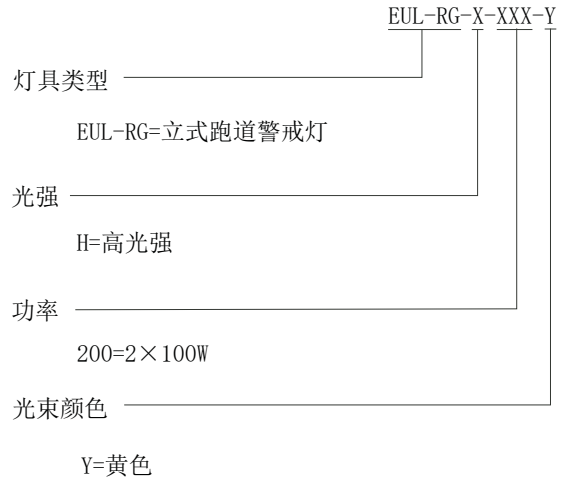
## 结构



- |           |           |           |
|-----------|-----------|-----------|
| 1. 灯头     | 11. 滤色片   | 21. 挡圈    |
| 2. 控制板    | 12. 反射器   | 22. 灯体铰轴  |
| 3. 电箱盖板   | 13. 灯体    | 23. 后调整螺钉 |
| 4. 支架     | 14. 灯泡固定架 | 24. 侧锁紧螺钉 |
| 5. 系留件    | 15. 灯泡    | 25. 灯体底座  |
| 6. 易折件    | 16. 灯体密封圈 | 26. 紧定螺钉  |
| 7. 法兰盘    | 17. 后盖    | 27. 端子固定座 |
| 8. 端盖     | 18. 挡圈    | 28. 防水接头  |
| 9. 灯罩     | 19. 后盖铰轴  | 29. 插头    |
| 10. 灯罩密封圈 | 20. 前调整螺钉 | 30. 挡光面板  |

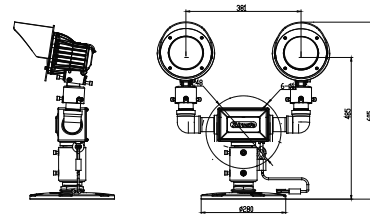


## 订购方法



\* 订购时，请详细描述灯具的安装方式  
备品备件及附件需另行订购并提供订购号

## 外形尺寸



## 安装方式

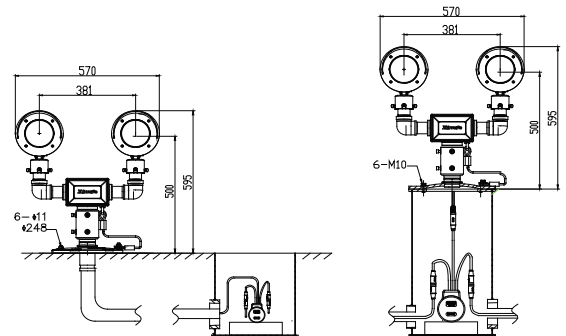


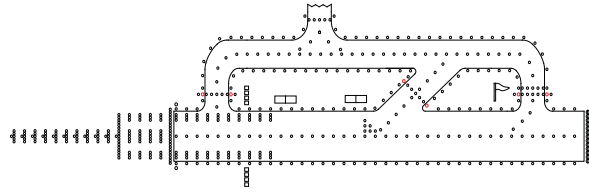
图1. 法兰盘直接安装

图2. 12吋深桶底座安装

\* 详细安装信息参见产品使用说明书

■ EUL-RG

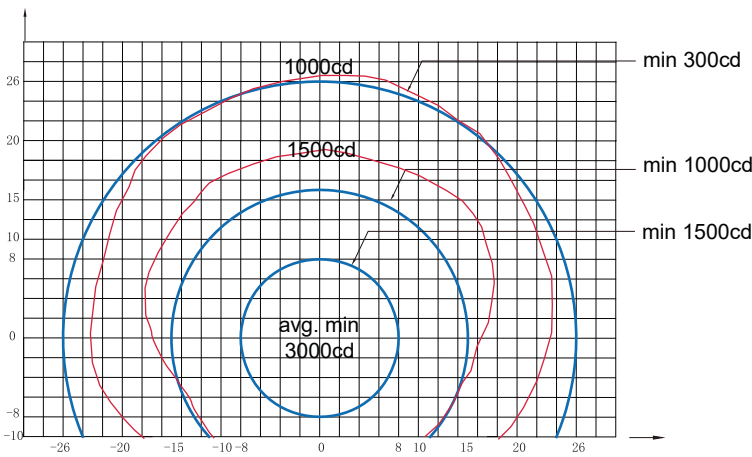
■ 立式跑道警戒灯



## 光源配置

光源：两个100瓦/6.6安培的Pk30d预置焦点卤素灯

## 配光



A型高光强跑道警戒灯（黄光），ICAO 图A2-25，FAA L-804

应用范围		主光束角		颜色	要求最小平均光强cd	实际平均光强cd
		水平	垂直			
A型高光强跑道警戒灯	ICAO 图 A2-25/ FAA L-804	±8°	±8°	黄	3000	4871

## 包装数据

1×灯具                      包装：580×545×330 mm<sup>3</sup>  
 单净重：9.1 kg            毛重：13.1 kg

## 备品备件

结构号	零部件名称	订购号	描述
1	灯头	EUL-RG-Y-01	EUL-RG-Y-01
2	控制板	45544	警戒灯控制板
6	易折件	924251	2寸套筒易折件(重型)组件
7	法兰盘	FL-10	法兰盘240(G2-H35)
9	灯罩	31108	前玻璃JJD
10	灯罩密封圈	41110	前盖胶条(硅)
11	滤色片	31317-Y	镀膜滤片115-黄色
12	反射器	31109	玻璃反光器
14	灯泡固定架	945518	灯泡架PK30D(组件)
15	灯泡	L64341	OSRAM 预聚焦卤素灯泡 100W 6.6A
16	灯体密封圈	41111	后盖密封垫
27	端子固定座	41221	端子固定座JJD
28	防水接头	48401	金属防水接头MG20×1.5
29	插头	HT70603	二次电缆连接器 -A6双芯插头(扁形)-高温
	搭扣	945519	后盖搭扣(组件)

## 附件

序号	订购编号	描述
1	FL-10	法兰盘(10英寸)
2	FL-12-X-G2	法兰盘(12英寸)G2管螺纹
3	924251	2寸套筒易折件(重型)组件
4	ITF-200-066	200W隔离变压器
5	REC7	模压式次级电缆连接器 Style 7
6	954211	校正器总成