

■ PLG6

■ 模压式次级电缆连接器 Style 6



设计规范

CAAC:MH/T 6009
FAA: AC 150/5345-26

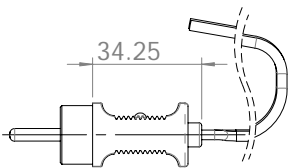
应用范围

用于REC7 (Style 7) 或 REC8 (Style 8) 配合使用

特点

- 设计尺寸完全符合FAA标准，能和符合标准的配对电缆连接器对接；
- 采用热塑弹性体作为外部封套材料，绝缘性能稳定；
- 金属件压接热塑型引出线后在压模内一次灌封成型，防漏电性能好；
- 金属件采用高品质紫铜，表面镀镍工艺，导电性能好；
- 金属件采用高精度工艺加工成型，插接性能好；
- 良好的抗冲击、抗疲劳、抗撕裂强度及高耐摩擦等机械性能；
- 优异的化学性能，对油品、溶剂、水碱等化学物质具有良好的抵抗能力；
- 耐高低温性能好，工作温度范围：-55~65℃；
- 引出线长度可定制，满足客户不同需求。

尺寸重量



重量：0.038kg

订购方法



XXX = 客户需求的电缆导线长度

* 如有特殊需求，请提供详细说明

技术参数

电性能等级：20 A、600 V

工作温度：-55℃至65℃

绝缘电阻：>100 GΩ

对应电缆铜芯规格：2.5mm²