

## 设计规范

CAAC: AC-137-CA-2017-01-R1  
 SAC: GB/T 7256  
 ICAO: 附件14, 卷II  
 FAA: AC 150/5345-46 & EB NO. 87

## 应用范围

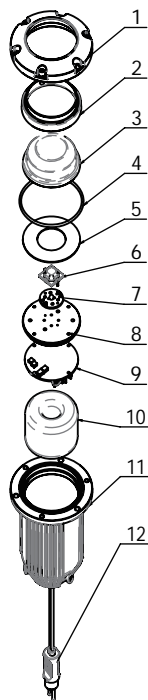
直升机场接地和离地区灯

## 特点

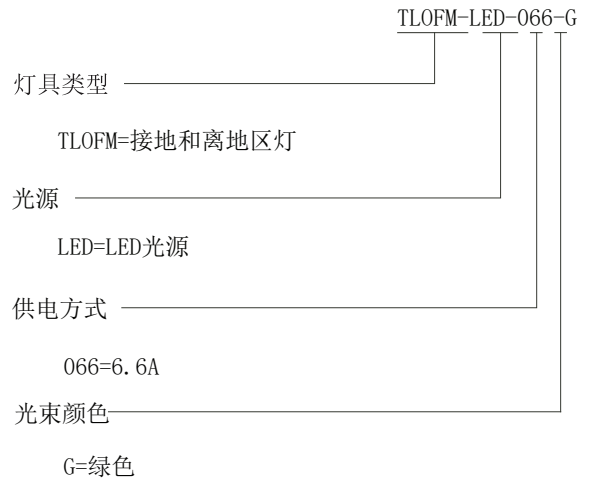
- LED的长寿命、节能，免维护等，为客户带来极大的经济利益；
- 采用国际著名品牌LED光源，性能稳定，光色一致性好；
- 采用高可靠性电子元件，寿命与LED匹配；
- 独特的光学棱镜设计，实现杰出的光学性能；
- 棱镜斜面设计，防止积雪堆积；
- 易折部件采用高精度的机床加工，T6热处理，性能稳定；
- 标准件均采用高强度不锈钢，持久可靠；
- 专业的外形造型设计，灯具整体美观；
- 灯具可调光，满足FAA曲线要求
- 灯具主体密封设计，使用寿命长，维护简便安全；

## 结构

1. 端盖
2. 棱镜密封套
3. 棱镜
4. 灯体密封圈
5. 棱镜垫片
6. 光源透镜
7. LED光源
8. 棱镜压板
9. 驱动
10. 变压器
11. 灯体
12. A6插头

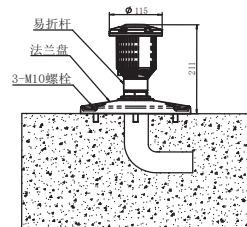


## 订购方法

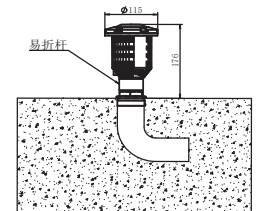


\* 订购时，请详细描述灯具的安装方式  
 备品备件及附件需另行订购并提供订购号

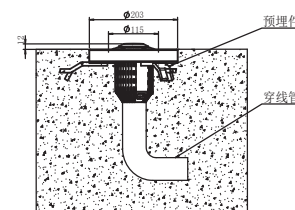
## 安装方式



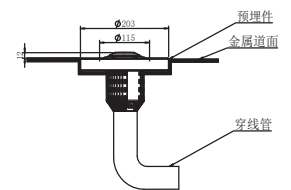
法兰盘安装



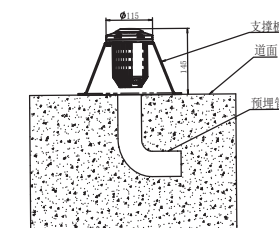
预埋管安装



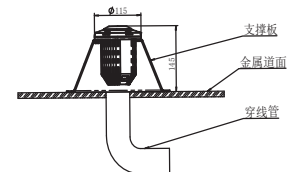
混凝土道面支架式安装



金属道面支架式安装



混凝土道面嵌入式安装



金属道面嵌入式安装

\* 详细安装信息参见产品使用说明书

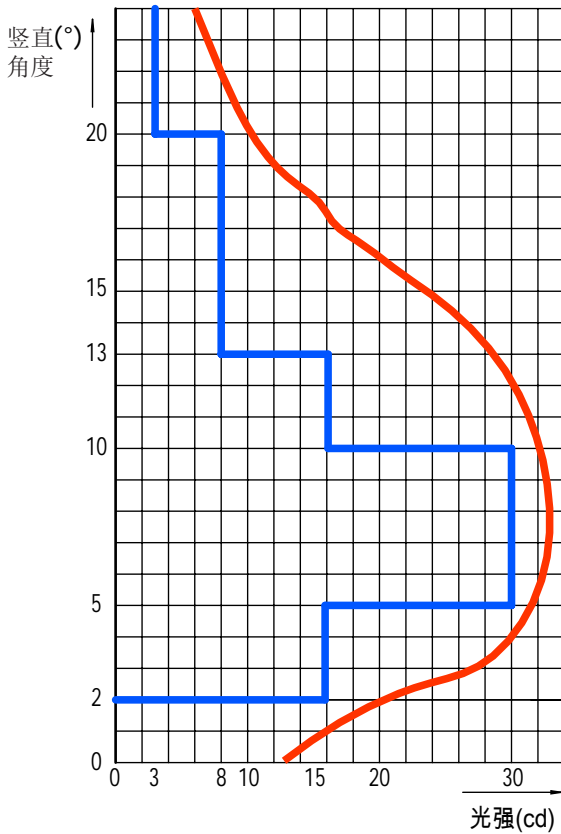
■ TLOFM-LED

■ LED接地和离地区灯

## 技术参数

光源: 1颗绿色LED颗粒  
功率: 10VA  
IP等级: IP65

## 配光



LED接地和离地区灯(绿光), AC-137-CA 5.2.1.3章节  
(主光束垂直覆盖范围0°—90°)

应用范围		主光束角		颜色	要求最小平均光强cd	实际平均光强cd
		水平	垂直			
接地和离地区灯	AC-137-CA 5.2.1.3	360°	2° 到5°	绿	15	27
		360°	5° 到10°	绿	30	40
		360°	10° 到13°	绿	15	37
		360°	13° 到20°	绿	8	19
		360°	20° 到90°	绿	3	6

## 备品备件

结构号	零部件名称	订购号	描述
2	棱镜密封套	43115	LED全向棱镜密封套
3	棱镜	31113	全向透镜(LED1-6°)
4	灯体密封圈	41187	O型密封圈85x2.65
5	棱镜垫片	43311	棱镜垫片81
7	LED光源	79245	LED绿色
9	驱动	79133	6.6A
10	变压器	ITF-025-066	25W
12	A6插头	70602	M12

## 附件

序号	订购编号	描述
1	PLG6	A7双芯插座(组件)-扁形L130
2	FL-10	法兰盘240
3	54101	立式灯具易折杆六角扳手
4	924231	易折杆(HX)
5	4660X	支撑板 255X118
6	60905	预埋件203

## 包装数据

4×灯具                      包装: 300×255×380mm<sup>3</sup>  
单净重: 1.3 kg              毛重: 5.2 kg

\* 产品单页不定期更新, 恕不另行通知